

**Institut Universitaire de Technologie,
Aix-Marseille Université**

ANNEXES
Diplôme Universitaire de Technologie
Spécialité Réseaux et Télécommunications

Administration et supervision de systèmes d'information

Arthur Bonnardel-Reyre

Services-IT

Responsable entreprise : Olivier Bellantonio

Responsable académique : Arnaud Février

2022

Figure 1 : capture de la machine virtuelle CTT-MAIL accessible via TeamViewer

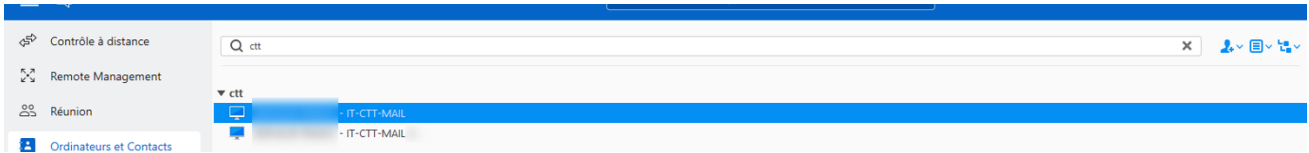


Figure 2 : Capture du téléchargement d'un mail sur la console d'administration Office 365

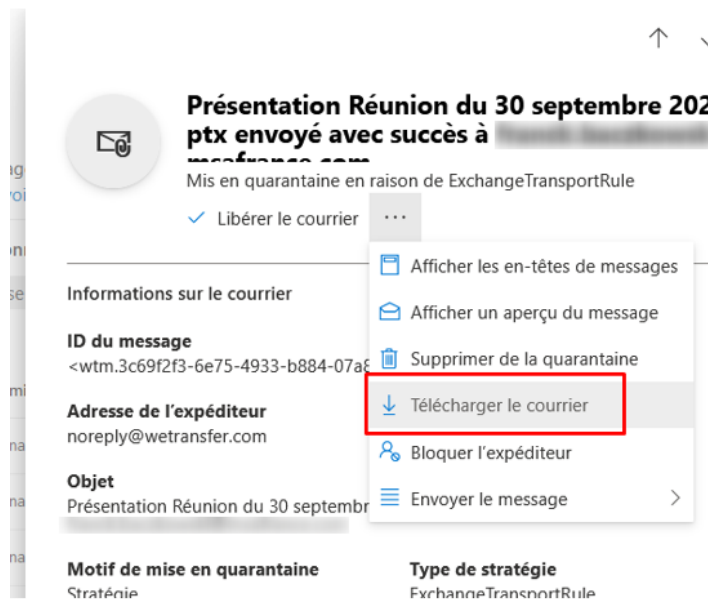


Figure 3 : Capture d'un email malveillant de phishing

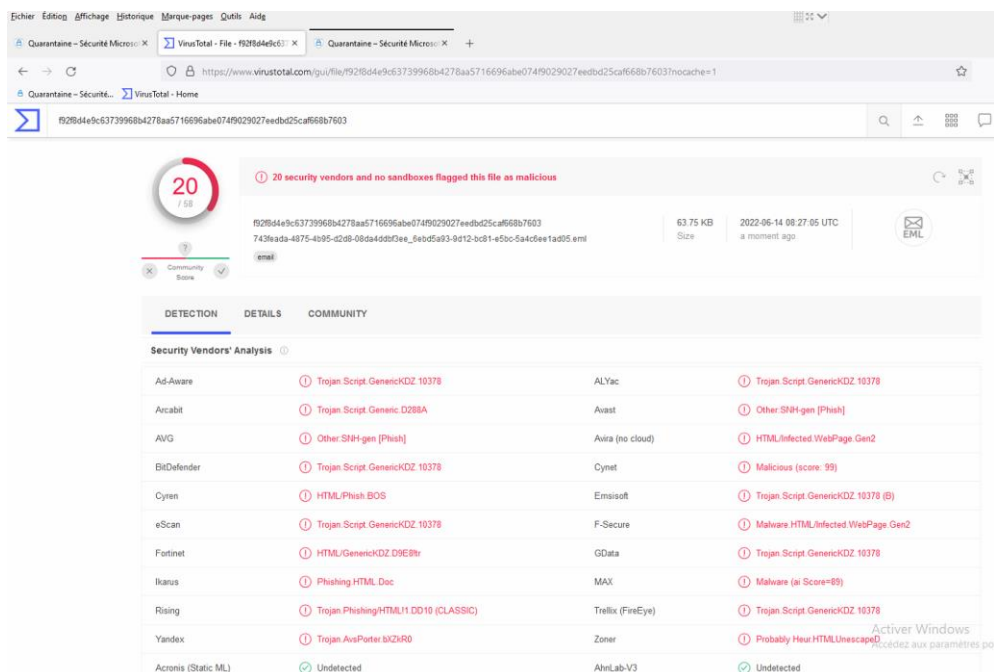


Figure 4 : capture de la console d'administration Office 365

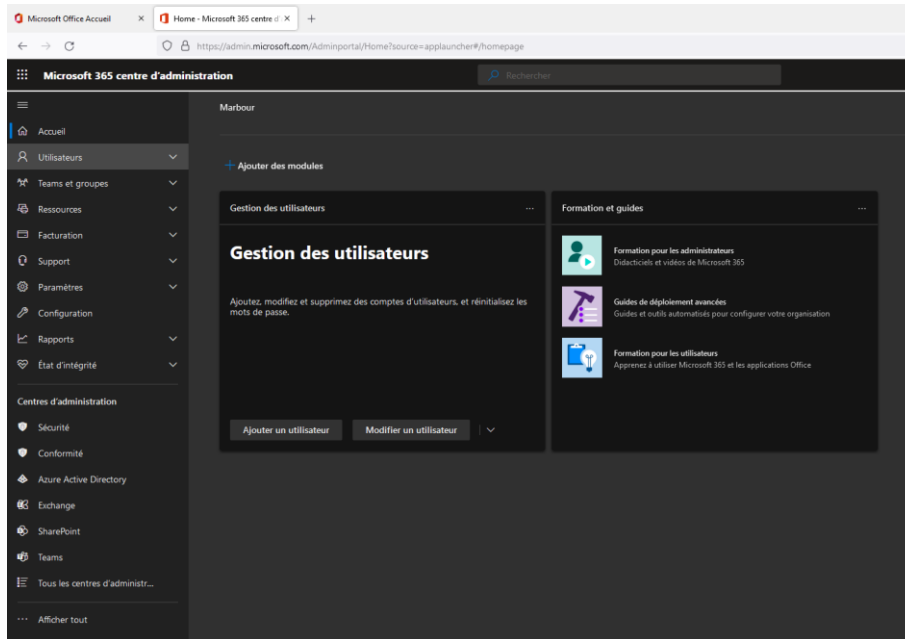


Figure 5 : Capture de la section Teams et groupe de la console d'administration Office 365

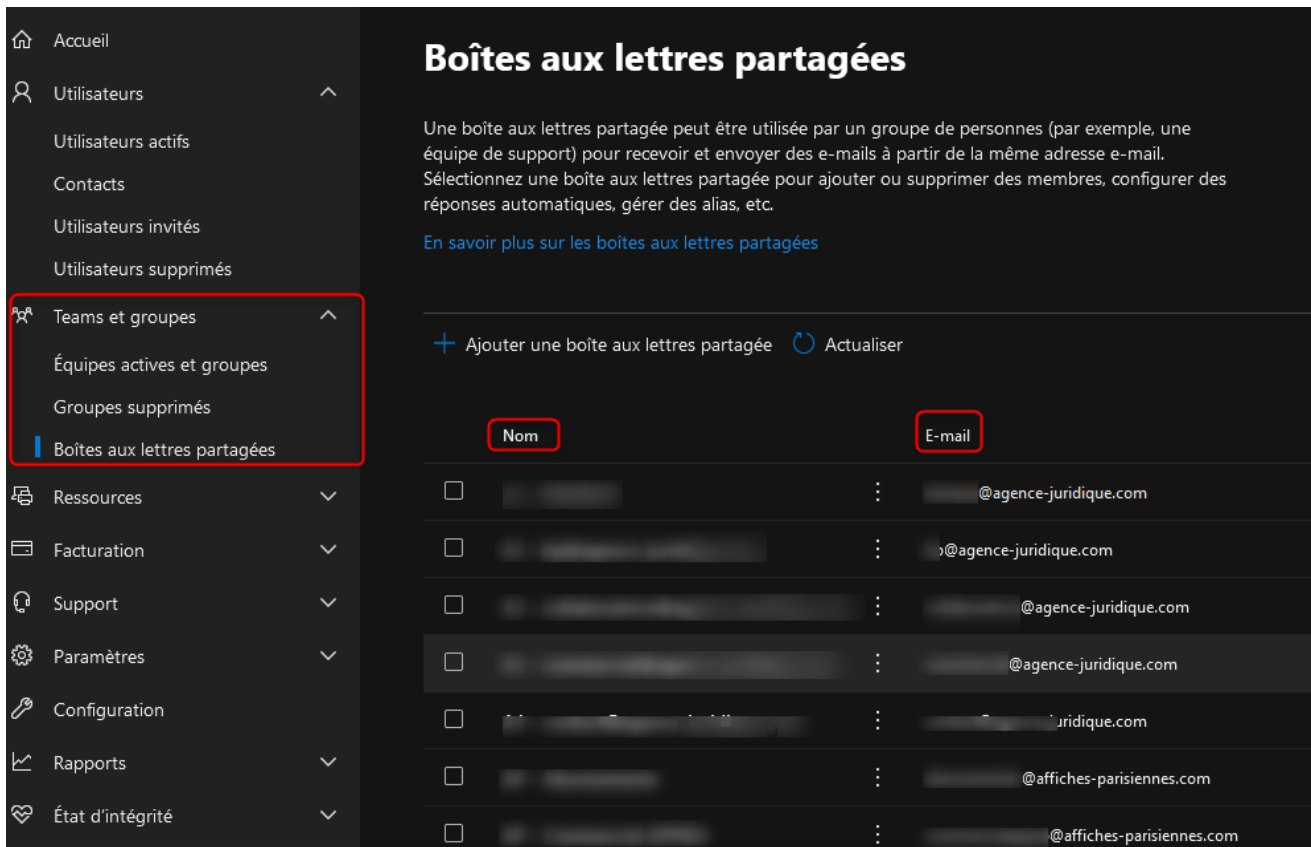


Figure 6 : Capture de de la boîte mail partagée à renommer

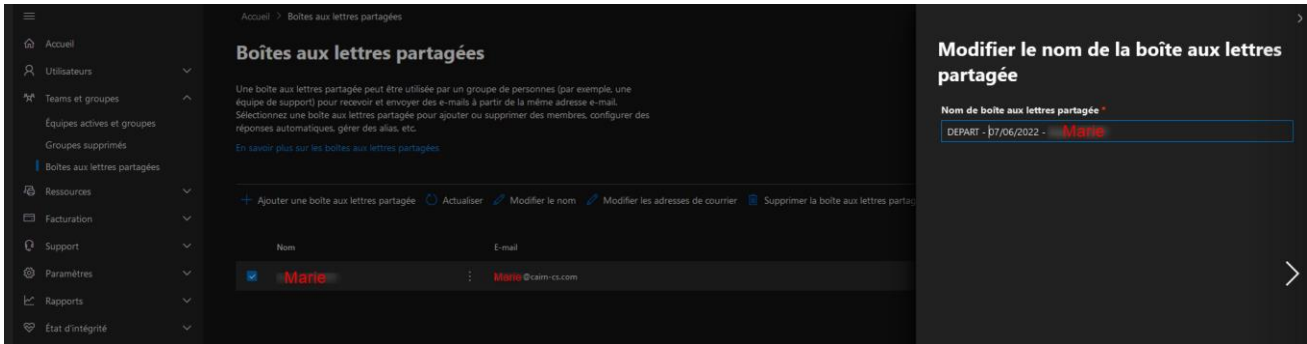


Figure 7 : Capture de la section des licences

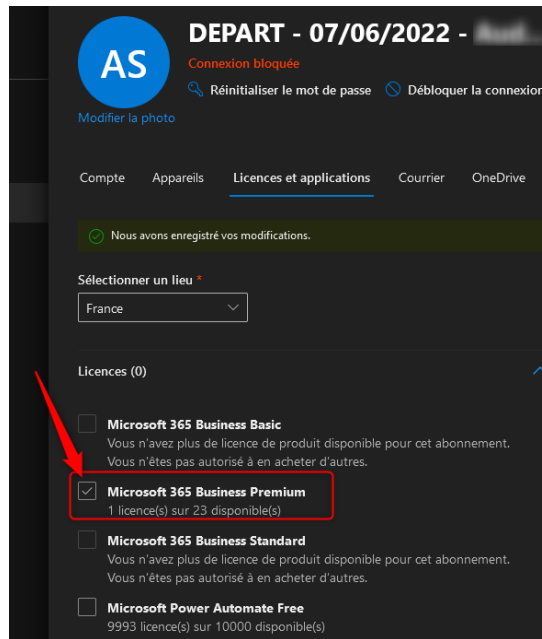


Figure 8 : Capture de la copie d'un utilisateur sur l'Active Directory

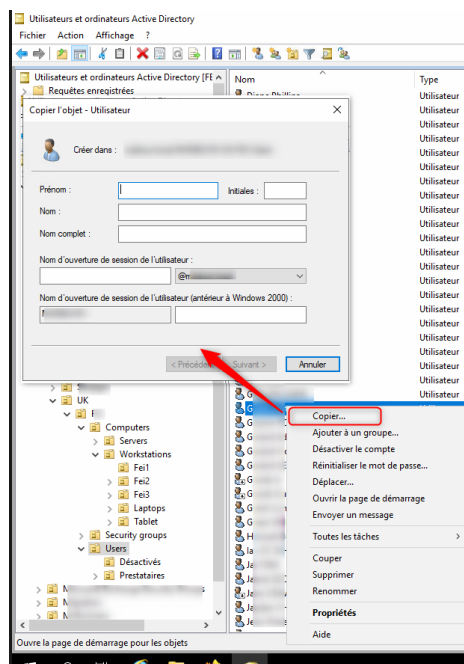


Figure 15 : Configuration de TeamViewer sur un poste en atelier

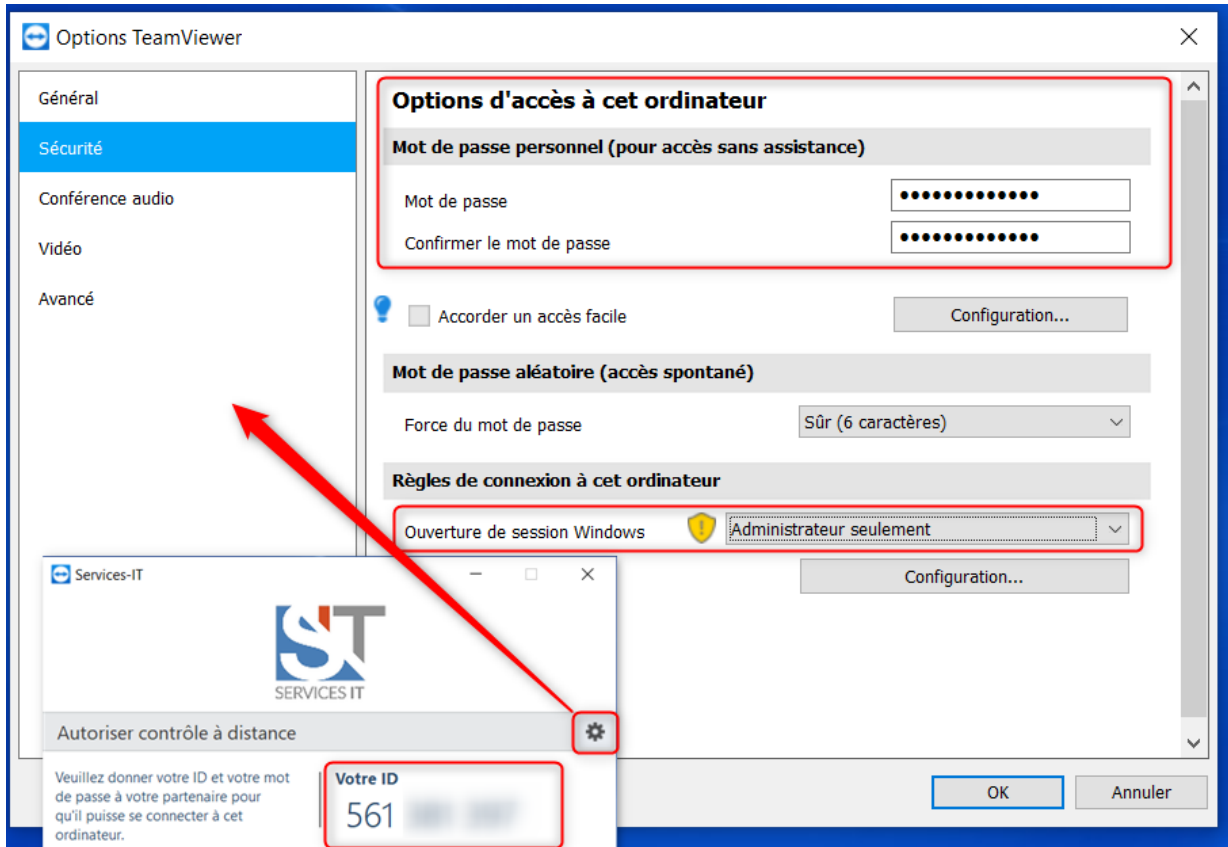


Figure 16 : Capture de l'activation d'un tunnel VPN sur un Firewall Stormshield

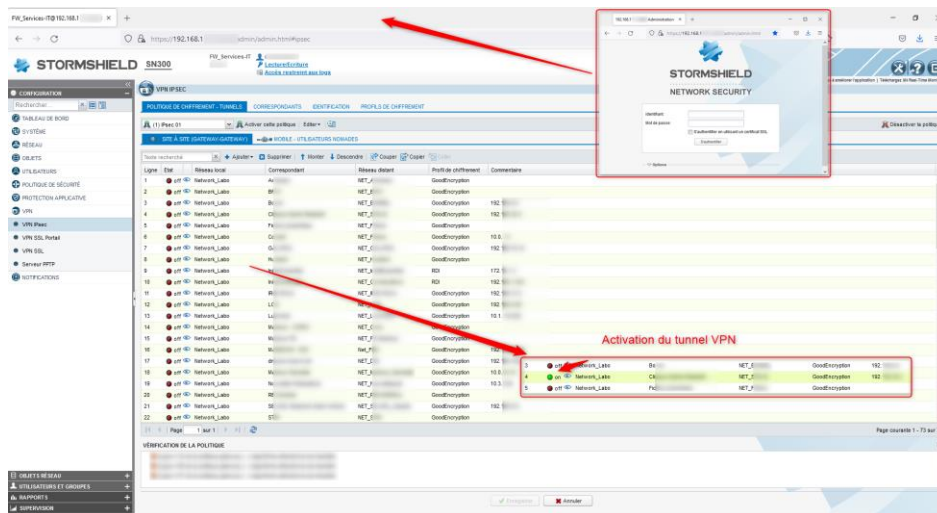


Figure 17 : Intégration au domaine de la machine

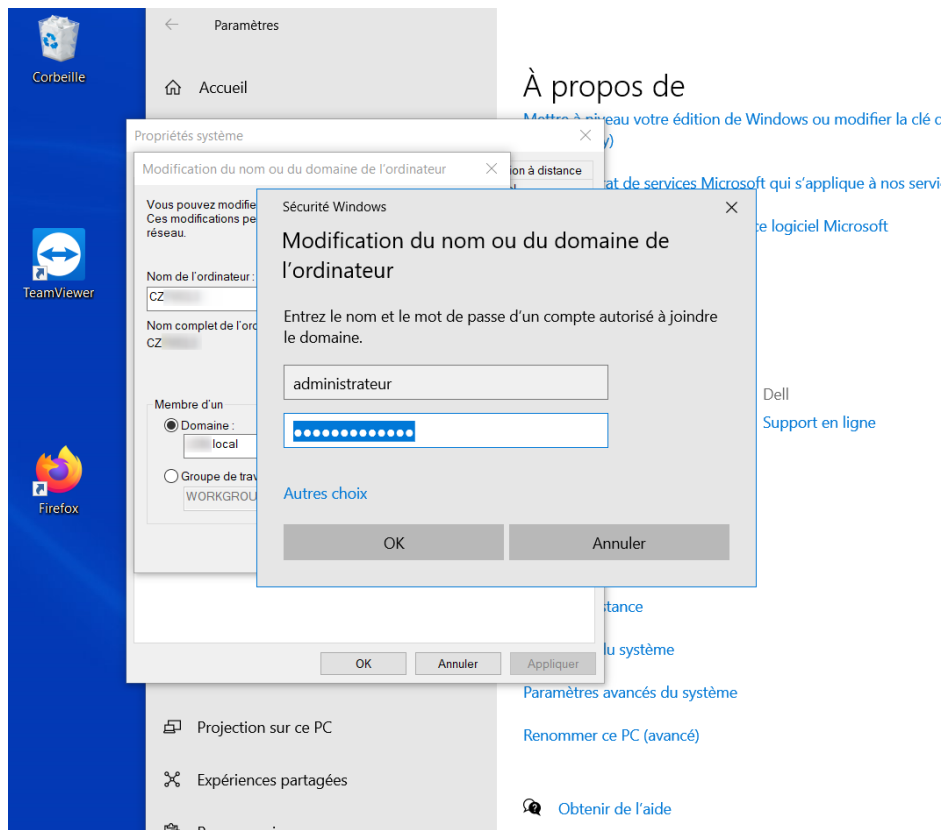


Figure 18 : Vérification de l'intégration au domaine après redémarrage de l'ordinateur

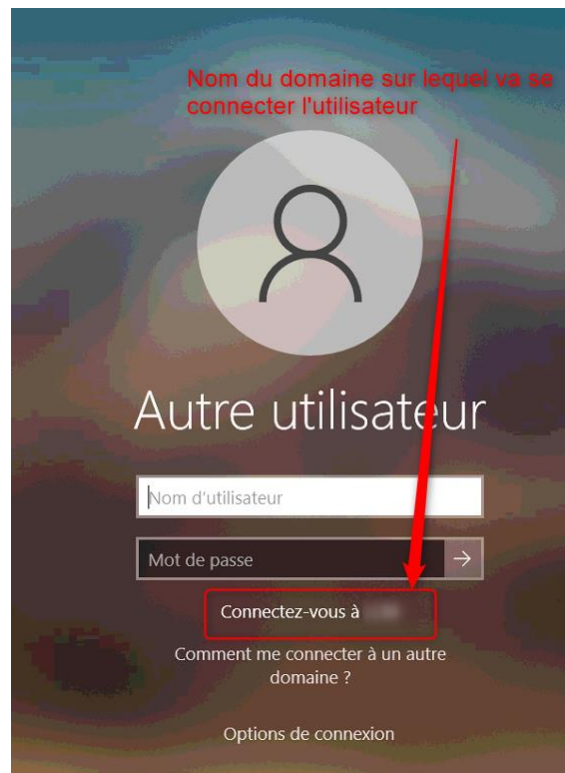


Figure 19 : Désactivation du démarrage rapide dans les options d'alimentation de la machine

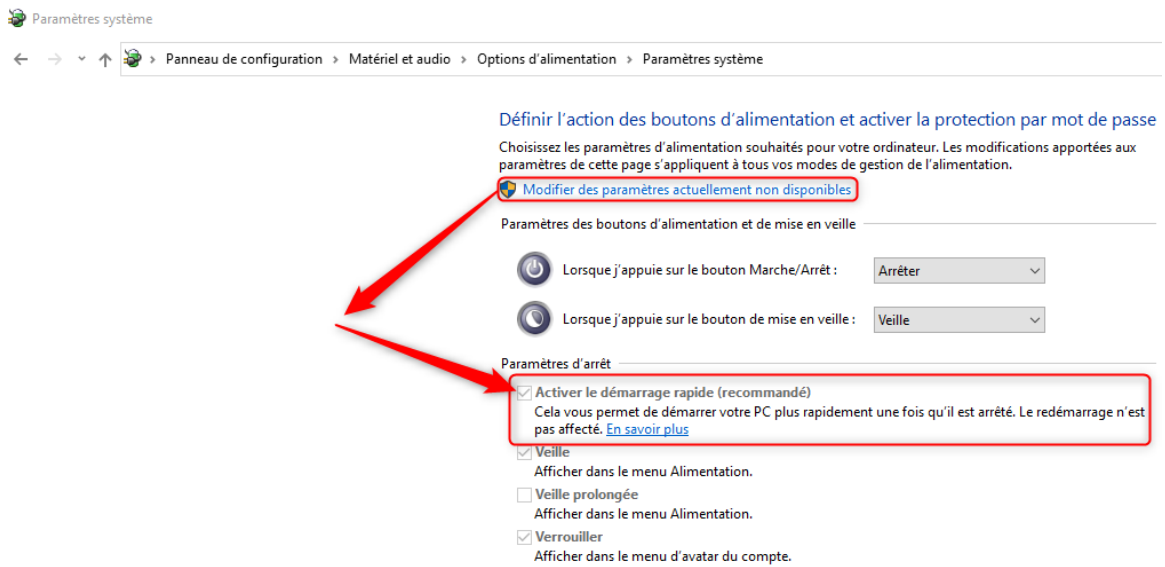


Figure 20 : photo de la configuration d'un switch Netgear

